

DFFC - Dispositif de Franchissement de Flexibles à Crochets

DESCRIPTION

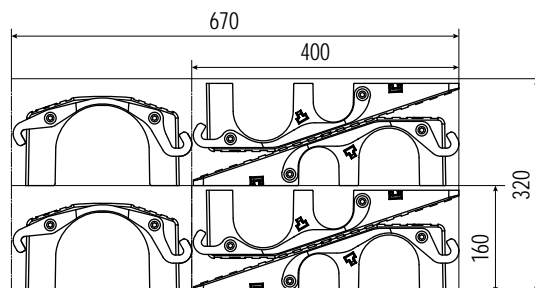
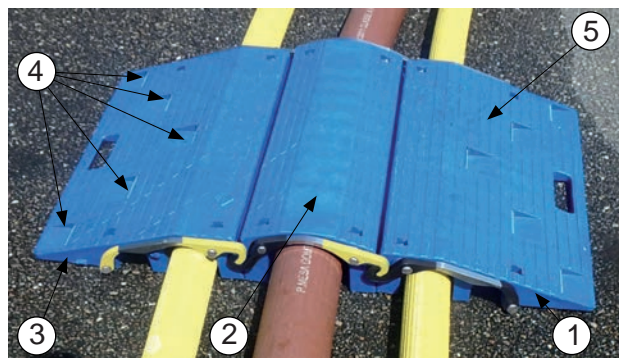
Équipement permettant le franchissement de flexibles d'incendie par tous types de véhicules routiers.

Le dispositif de franchissement de flexibles est composé de deux rampes avec crochets inférieurs DN 70 (rep. 1), de deux ponts DN 110 (rep. 2) et de deux rampes avec crochets supérieurs DN 70 (rep. 3) permettant le franchissement de deux flexibles DN 45, de deux flexibles DN 70 et d'un flexible DN 110.

Pour augmenter la capacité de franchissement, plusieurs ponts DN 110 (rep. 2) peuvent être ajoutés facilement et rapidement entre les rampes (rep. 1 et rep. 3). Il est possible d'utiliser les rampes (rep. 1 et rep. 3) sans le pont (rep. 2) pour le franchissement de deux flexibles DN 70 et de deux flexibles DN 45.

Le passage des véhicules est facilité par :

- la faible pente des rampes,
- la faible hauteur au sol : 102 mm pour les rampes DN 70, 133 mm pour le pont DN 110,
- une haute visibilité : contraste important entre la couleur bleu, les couleurs des flexibles et le sol. Sur chaque rampe, cinq plaquettes réfléchissantes (rep. 4) forment une flèche.
- la surface de roulement anti-glissement (rep. 5) comporte des rainures pour une meilleure évacuation de l'eau.



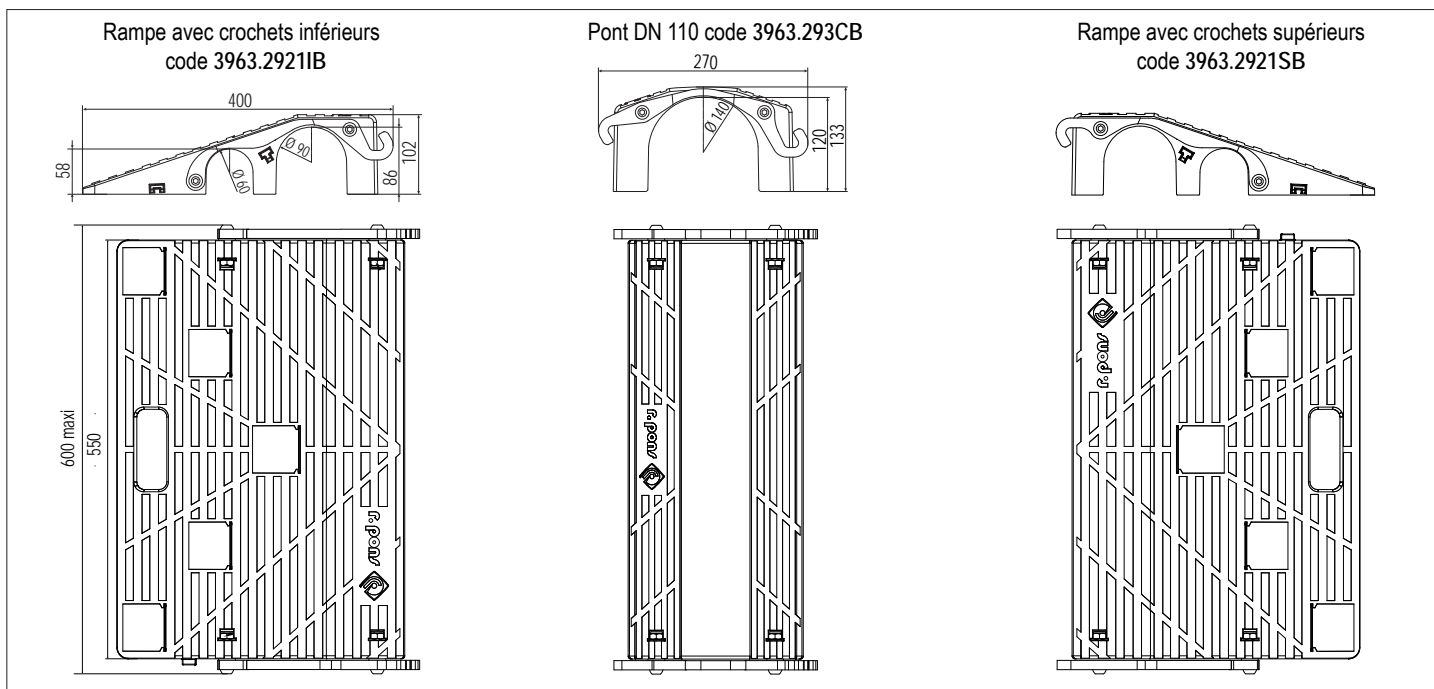
Masse totale < 72kg - Volume de rangement < 130 litres - Longueur 600mm maxi

CONSTRUCTION

Matériau plastique technique choisi spécialement pour sa bonne tenue dans le temps, comportant des renforts métalliques.

Système d'attache en acier traité et visserie en acier inox.

Reflexite pour les parties réfléchissantes.



CARACTÉRISTIQUES

| Codes articles | Désignation | Composition | | | Masse (kg) |
|-----------------|---|--------------------------------------|--------------------------------------|------------|------------|
| | | Rampe avec crochets inférieurs (1) * | Rampe avec crochets supérieurs (2) * | Pont (3) * | |
| 3963.2932B | Dispositif complet de franchissement à crochets DN 110 | 2 | 2 | 2 | 70 |
| 3963.2934B | Dispositif complet de franchissement à crochets 2x DN 110 | 2 | 2 | 4 | 100 |
| 3963.2924B | Dispositif complet de franchissement à crochets DN 70 | 2 | 2 | 0 | 40 |
| 3963.2921IB (1) | Rampe avec crochets inférieurs de franchissement DN 70 | 1 | 0 | 0 | 10 |
| 3963.2921SB (2) | Rampe avec crochets supérieurs de franchissement DN 70 | 0 | 1 | 0 | 10 |
| 3963.293CB (3) | Pont de franchissement à crochets DN 110 | 0 | 0 | 1 | 15 |

* Éléments pouvant être fournis séparément.

Les gravures, schémas et informations portés sur le présent document n'ont qu'une valeur indicative et ne nous sont donc pas opposables. Ils peuvent être modifiés sans préavis en fonction de l'évolution technique.

DFFC - Dispositif de Franchissement de Flexibles à Crochets

AVERTISSEMENT

Les rampes référencées 3963.29211B, 3963.2921SB et le pont référencé 3963.293CB ne peuvent pas être utilisés seul.

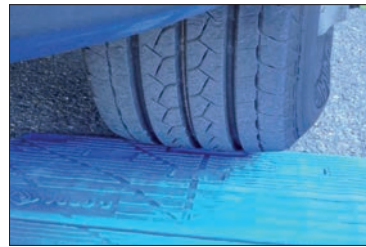
SÉCURITÉ

Les consignes d'utilisation doivent être connues et respectées, les utilisateurs doivent avoir reçu les formations appropriées. Les dispositifs de franchissement de flexibles sont prévus pour résister aux chocs modérés et à l'écrasement provoqué par le passage des véhicules routiers VL ou PL équipés de pneumatiques. Les charges maximales par essieu s'entendent avec le pneu en contact sur toute sa largeur avec le DFF.

8 tonnes avec des pneus à crampons type tout-terrain
 (exemple type Camion-Citerne Feux de forêt)



10 tonnes avec des pneus type routier



Les véhicules doivent avoir une garde au sol suffisante pour ne pas frotter le sommet du dispositif de franchissement de flexibles.

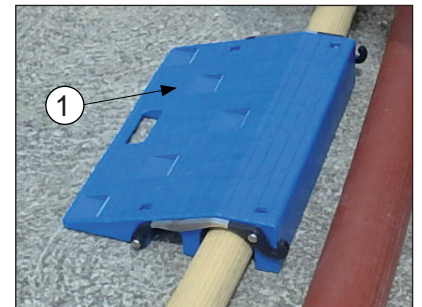
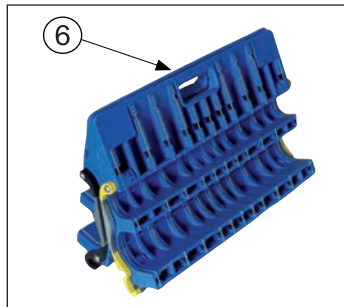
Les dispositifs de franchissement de flexibles ne doivent en aucun cas servir de moyen de calage, de chandelle ou toute autre utilisation.

INSTALLATION

Les rampes se portent facilement par paires grâce à leurs poignées (rep. 6).

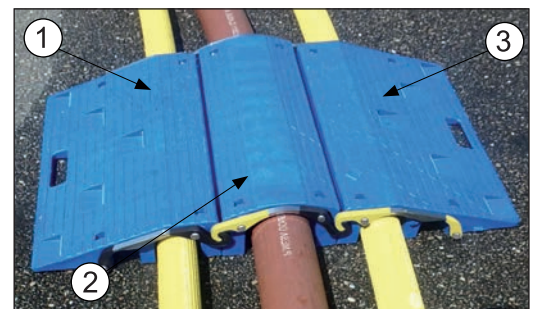
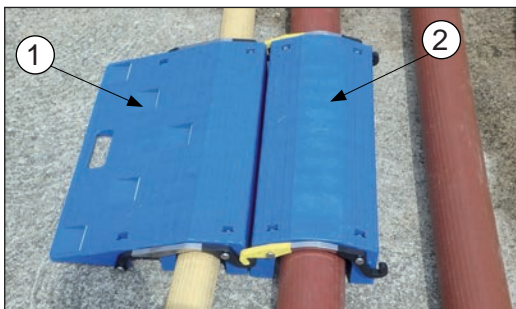
Leur faible poids permet la mise en place par un seul opérateur.

Commencer par poser la rampe avec crochets inférieurs (rep. 1), crochets noirs à proximité du flexible DN110.

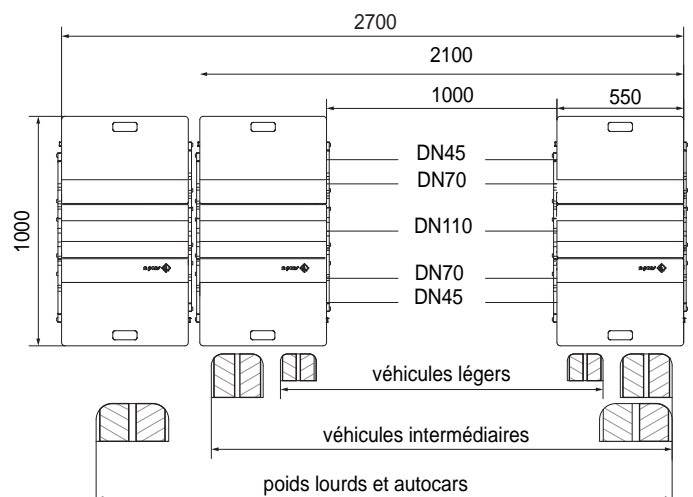
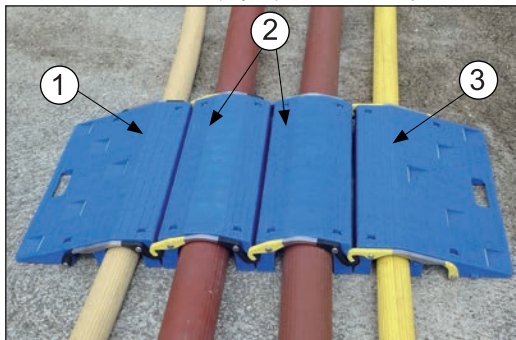


Disposer le pont DN110 (rep. 2) par-dessus le flexible en engageant les crochets jaunes du pont (rep. 2) dans les crochets noirs de la rampe (rep. 1).

Terminer en posant la rampe avec crochets supérieurs (rep. 3) en engageant les crochets jaunes de la rampe supérieure (rep. 3) dans les crochets noirs du pont (rep. 2).



Plusieurs ponts DN 110 (rep. 2) peuvent être ajoutés facilement avant de finaliser l'installation par la rampe avec crochets supérieurs (rep. 3).



LES PONS

- Nouveau concept de modularité.
- Robustesse (formes et matières employées).
- Poids et encombrement réduit.
- Simplicité d'utilisation (assemblage et démontage intuitifs).
- Maintenance réduite.

Les gravures, schémas et informations portés sur le présent document n'ont qu'une valeur indicative et ne nous sont donc pas opposables. Ils peuvent être modifiés sans préavis en fonction de l'évolution technique.